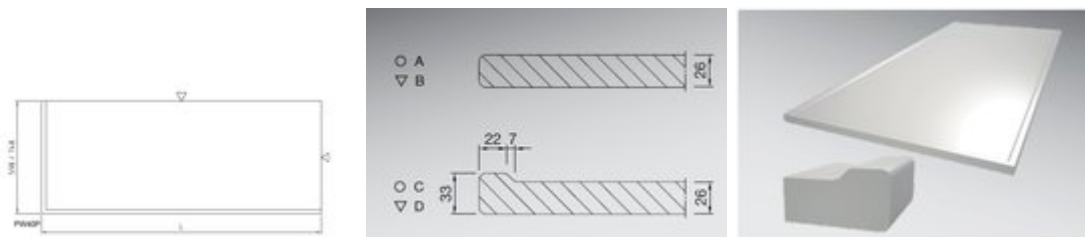


## **BLAT CERAMICZNY FRIDURIT PREMIUM TYP 1500 - 1498 X 598 - PW40P-60150 - H POPIEL NAKRAPIANY / PW40P-60150 H**

PRODUCENT: FRIATEC



**Blat ceramiczny FRIDURIT PREMIUM** z litej ceramiki technicznej [spieku ceramicznego wypalanego w temperaturze pow. 1200 stopni C.], o najwyższych parametrach technicznych, użytkowych, zamkniętej strukturze cząsteczkowej. Całość blatu jednorodna w całym przekroju. Glazura powstaje w wyniku spiekania materiału [bez sztucznych dodatków i tzw glazury chemicznej].  
**Blat monolityczny z obrzeżem podniesionym.**

### **Wymiary:**

- L [ długość ] - 1498 mm
- W [ szerokość ] - 598 mm
- H [ wysokość ] - 33 mm +/- 2 mm

**Kolor:** jasny popiel RAL 7035 nakrapiany [ light grey with black speckles - kolory poniżej ]

### **Blat zawiera:**

- obrzeże podniesione glazurowane C [ front + lewy bok ]
- obrzeże zwykle cięte B [ prawy bok ]
- obrzeże podniesione cięte zwykle B [ tył ]
- obrzeża podniesione z dwóch stron blatu

### **UWAGA !!!**

**Długość blatu pomniejszona o zalecana fugę. Każdy z blatów do złożenia pomniejszony w długości o 2 mm [ producent zaleca stosowanie 4 mm miękkiej fugi z silikonu chemoodpornego ]**

Do kompletu pasują blaty z oznaczeniem rozpoczynającym się od:

- PW20L-75XX [ XX - oznacza dowolna długość w zakresie od 600 do 2000 mm ]
- PW60-75XX [ XX - oznacza dowolna długość w zakresie od 600 do 2000 mm ]

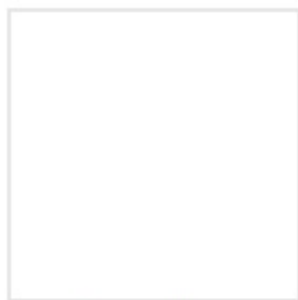
### **Dostępność:**

- na zamówienie

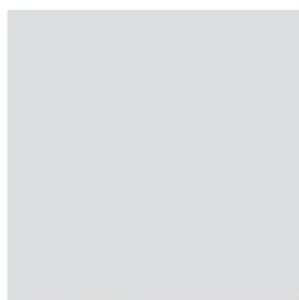
**Zalety:**

- najwyższa jakość
- atrakcyjna cena
- wieloletnia gwarancja
- odporność na chemikalia [ kwasy, zasady barwniki, wyjątek HF ]
- czystość mikrobiologiczna
- odporność na uderzenia
- odporność na szok termiczny
- odporność termiczna
- odporność na promieniowanie radioaktywne
- odporność na UV
- odporność na starzenie
- elektrostatyczność
- niepalność- klasyfikacja pożarowa A1
- elastyczność wymiarowa
- wolna od wszelkich związków toksycznych
- dopuszczona do kontaktu z żywnością
- grubość blatu z obrzeżem 33 mm
- obrzeże bezpieczne 7 mm spełniające normy
- biodegradowalność całkowita
- łatwość czyszczenia i dekontaminacji
- atesty i certyfikaty potwierdzające właściwości i zalety blatów ceramicznych monolitycznych - europejskie, światowe i krajowe.

**Inne dostępne kolory [ na zapytanie ]**



Pure white



Light grey



Diamond grey

YouTube



Grand Canyon



Grey blue



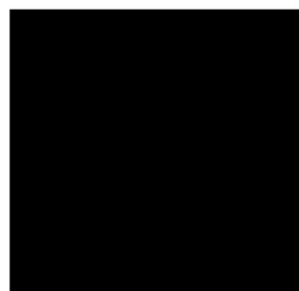
Dark blue



Opal green



Light grey with  
black speckles



Black

## **Drogi użytkowniku,**

25 maja 2018 roku zacznie obowiązywać Rozporządzenie Parlamentu Europejskiego i Rady (UE) 2016/679 z dnia 27 kwietnia 2016 r (RODO). Potrzebujemy Twojej zgody na przetwarzanie Twoich danych osobowych przechowywanych w plikach cookies. Poniżej znajdziesz pełny zakres informacji na ten temat.

Zgadzam się na przechowywanie na urządzeniu, z którego korzystam tzw. plików cookies oraz na przetwarzanie moich danych osobowych pozostawianych w czasie korzystania przeze mnie ze strony internetowej firmy [www.labro.com.pl](http://www.labro.com.pl) w celach

marketingowych, w tym na profilowanie i w celach analitycznych.

### **Kto będzie administratorem Twoich danych?**

Administratorami Twoich danych będziemy my: Firma Labro Technologie sp.z o.o.sp.k. z siedzibą w Krakowie ul. Czerwone Maki 55/25 NIP 676 247 94 93

### **O jakich danych mówimy?**

Chodzi o dane osobowe, które są zbierane w ramach korzystania przez Ciebie z naszych usług w tym zapisywanych w plikach cookies.

### **Dlaczego chcemy przetwarzać Twoje dane?**

Przetwarzamy te dane w celach opisanych w polityce prywatności, między innymi aby:

- dopasować treści stron i ich tematykę, w tym tematykę ukazujących się tam materiałów do Twoich zainteresowań,
- dokonywać pomiarów, które pozwalają nam udoskonalać nasze usługi i sprawić, że będą maksymalnie odpowiadać Twoim potrzebom,
- pokazywać Ci reklamy dopasowane do Twoich potrzeb i zainteresowań.

### **Komu możemy przekazać dane?**

Zgodnie z obowiązującym prawem Twoje dane możemy przekazywać podmiotom przetwarzającym je na nasze zlecenie, np. agencjom marketingowym, podwykonawcom naszych usług oraz podmiotom uprawnionym do uzyskania danych na podstawie obowiązującego prawa np. sądom lub organom ścigania – oczywiście tylko gdy wystąpią z żądaniem w oparciu o stosowną podstawę prawną.

### **Jakie masz prawa w stosunku do Twoich danych?**

Masz między innymi prawo do żądania dostępu do danych, sprostowania, usunięcia lub ograniczenia ich przetwarzania. Możesz także wycofać zgodę na przetwarzanie danych osobowych, zgłosić sprzeciw oraz skorzystać z innych praw.

### **Jakie są podstawy prawne przetwarzania Twoich danych?**

Każde przetwarzanie Twoich danych musi być oparte na właściwej, zgodnej z obowiązującymi przepisami, podstawie prawnej. Podstawą prawną przetwarzania Twoich danych w celu świadczenia usług, w tym dopasowywania ich do Twoich zainteresowań, analizowania ich i udoskonalania oraz zapewniania ich bezpieczeństwa jest niezbędność do wykonania umów o ich świadczenie (tymi umowami są zazwyczaj regulaminy lub podobne dokumenty dostępne w usługach, z których korzystasz). Taką podstawą prawną dla pomiarów statystycznych i marketingu własnego administratorów jest tzw. uzasadniony interes administratora. Przetwarzanie Twoich danych w celach marketingowych podmiotów trzecich będzie odbywać się na podstawie Twojej dobrowolnej zgody.

**Dlatego też proszę zaznaczyć przycisk "zgodzam się" jeżeli zgadzasz się** na przetwarzanie Twoich danych osobowych zbieranych w ramach korzystania przez ze mnie z portalu [www.labro.com.pl](http://www.labro.com.pl) udostępnianych zarówno w wersji "desktop", jak i "mobile", w tym także zbieranych w tzw. plikach cookies. Wyrażenie zgody jest dobrowolne i możesz ją w dowolnym momencie wycofać.

### **Informacje ogólne:**

1. Strona realizuje funkcje pozyskiwania informacji o użytkownikach i ich zachowaniu w następujący sposób:

- a. poprzez dobrowolnie wprowadzone w formularzach informacje,
- b. poprzez zapisywanie w urządzeniach końcowych pliki cookie (tzw. "ciasteczka"),
- c. poprzez gromadzenie logów serwera [www](http://www) przez operatora hostingowego.

2. Użytkownik po zarejestrowaniu się na portalu zostaje zapisany do branżowej listy mailingowej, dzięki której co jakiś czas otrzymuje na podany podczas rejestracji adres e-mail informacje branżowe. W każdej z wiadomości na jej dole znajduje się link umożliwiający wypisanie się z listy mailingowej bez jednoczesnego usunięcia konta na portalu.

### **Informacje w formularzach:**

1. Portal zbiera informacje podane dobrowolnie przez użytkownika.
2. Portal może zapisać ponadto informacje o parametrach połączenia (oznaczenie czasu, adres IP)
3. Dane w formularzu nie są udostępniane podmiotom trzecim inaczej, niż za zgodą użytkownika.
4. Dane podane w formularzu mogą stanowić zbiór potencjalnych klientów, zarejestrowany przez Operatora Portalu w rejestrze prowadzonym przez Generalnego Inspektora Ochrony Danych Osobowych.
5. Dane podane w formularzu są przetwarzane w celu wynikającym z funkcji konkretnego formularza.
6. Dane podane w formularzach mogą być przekazane podmiotom technicznie realizującym niektóre usługi – w szczególności dotyczy to przekazywania informacji o posiadaczu rejestrowanej domeny do podmiotów będących operatorami domen internetowych, Portalów obsługujących płatności lub też innych podmiotów z którymi Operator Portalu w tym zakresie współpracuje.

### **Informacja o plikach cookies;**

1. Portal korzysta z plików cookies.
2. Pliki cookies (tzw. „ciasteczka”) stanowią dane informatyczne, w szczególności pliki tekstowe, które przechowywane są w urządzeniu końcowym Użytkownika Portalu i przeznaczone są do korzystania ze stron internetowych Portalu. Cookies zazwyczaj zawierają nazwę strony internetowej, z której pochodzą, czas przechowywania ich na urządzeniu końcowym oraz unikalny numer.
3. Podmiotem zamieszczającym na urządzeniu końcowym Użytkownika Portalu pliki cookies oraz uzyskującym do nich dostęp jest operator Portalu.
4. Pliki cookies wykorzystywane są w następujących celach:
  - a. tworzenia statystyk, które pomagają zrozumieć, w jaki sposób Użytkownicy Portalu korzystają ze stron internetowych, co umożliwia ulepszanie ich struktury i zawartości;
  - b. utrzymanie sesji Użytkownika Portalu (po zalogowaniu), dzięki której Użytkownik nie musi na każdej podstronie Portalu ponownie wpisywać loginu i hasła;
  - c. określania profilu użytkownika w celu wyświetlania mu dopasowanych materiałów w sieciach reklamowych, w szczególności sieci Google.
5. W ramach Portalu stosowane są dwa zasadnicze rodzaje plików cookies: „sesyjne” (session cookies) oraz „stałe” (persistent cookies). Cookies „sesyjne” są plikami tymczasowymi, które przechowywane są w urządzeniu końcowym Użytkownika do czasu wylogowania, opuszczenia strony internetowej lub wyłączenia oprogramowania (przeglądarki internetowej). „Stale” pliki cookies przechowywane są w urządzeniu końcowym Użytkownika przez czas określony w parametrach plików cookies lub do czasu ich usunięcia przez Użytkownika.
6. Oprogramowanie do przeglądania stron internetowych (przeglądarka internetowa)

zazwyczaj domyślnie dopuszcza przechowywanie plików cookies w urządzeniu końcowym Użytkownika. Użytkownicy Portalu mogą dokonać zmiany ustawień w tym zakresie. Przeglądarka internetowa umożliwia usunięcie plików cookies. Możliwe jest także automatyczne blokowanie plików cookies Szczegółowe informacje na ten temat zawiera pomoc lub dokumentacja przeglądarki internetowej.

7. Ograniczenia stosowania plików cookies mogą wpłynąć na niektóre funkcjonalności dostępne na stronach internetowych Portalu.

8. Pliki cookies zamieszczane w urządzeniu końcowym Użytkownika Portalu i wykorzystywane mogą być również przez współpracujących z operatorem Portalu reklamodawców oraz partnerów.

9. Zalecamy przeczytanie polityki ochrony prywatności tych firm, aby poznać zasady korzystania z plików cookie wykorzystywane w statystykach: [Polityka ochrony prywatności Google Analytics](#)

10. Pliki cookie mogą być wykorzystane przez sieci reklamowe, w szczególności sieć Google, do wyświetlenia reklam dopasowanych do sposobu, w jaki użytkownik korzysta z Portalu, tworzenia raportów zainteresowań i danych demograficznych Google Analytics. W tym celu mogą zachować informację o ścieżce nawigacji użytkownika lub czasie pozostawania na danej stronie.

11. W zakresie informacji o preferencjach użytkownika gromadzonych przez sieć reklamową Google użytkownik może zrezygnować z usługi Google Analytics dla reklam displayowych i dostosować reklamy w sieci reklamowej Google za pomocą ustawień reklam dostępnych pod adresem: <https://www.google.com/settings/ads/>

#### **Logi serwera:**

1. Informacje o niektórych zachowaniach użytkowników podlegają logowaniu w warstwie serwerowej. Dane te są wykorzystywane wyłącznie w celu administrowania Portalem oraz w celu zapewnienia jak najbardziej sprawnej obsługi świadczonych usług hostingowych.

2. Przeglądane zasoby identyfikowane są poprzez adresy URL. Ponadto zapisowi mogą odlegać:

- a. czas nadejścia zapytania,
- b. czas wysłania odpowiedzi,
- c. nazwę stacji klienta – identyfikacja realizowana przez protokół HTTP,
- d. informacje o błędach jakie nastąpiły przy realizacji transakcji HTTP,
- e. adres URL strony poprzednio odwiedzanej przez użytkownika (referer link) – w przypadku gdy przejście do Portalu nastąpiło przez odnośnik,
- f. informacje o przeglądarce użytkownika,
- g. Informacje o adresie IP.

3. Dane powyższe nie są kojarzone z konkretnymi osobami przeglądającymi strony.

4. Dane powyższe nie są wykorzystywane jedynie dla celów administrowania serwerem.

#### **Udostępnienie danych:**

1. Dane podlegają udostępnieniu podmiotom zewnętrznym wyłącznie w granicach prawnie dozwolonych.

2. Dane umożliwiające identyfikację osoby fizycznej są udostępniane wyłącznie za zgodą tej osoby.

3. Operator może mieć obowiązek udzielania informacji zebranych przez Portal upoważnionym organom na podstawie zgodnych z prawem żądań w zakresie wynikającym z żądania.

### **Zarządzanie plikami cookies - jak w praktyce wyrażać i cofać zgodę?**

1. Jeśli użytkownik nie chce otrzymywać plików cookies, może zmienić ustawienia przeglądarki. Zastrzegamy, że wyłączenie obsługi plików cookies niezbędnych dla procesów uwierzytelniania, bezpieczeństwa, utrzymania preferencji użytkownika może utrudnić, a w skrajnych przypadkach może uniemożliwić korzystanie ze stron www

2. W celu zarządzania ustawieniami cookies wejdź w ustawienia przeglądarki internetowej.

[Przejdź do serwisu](#)